

STRATEGIE DE GESTION DU RISQUE INONDATION DE LA SEINE NORMANDE

Comité d'orientation
09.12.2025

1 Contexte de la stratégie PI



Pourquoi une stratégie de gestion du risque inondation de la Seine Normande ?

- A l'instar de la stratégie GEMA, disposer d'une feuille de route pour une gestion intégrée du risque inondation de la vallée de la Seine Normande ;
- Définir et programmer les différentes approches possibles face au risque inondation dans un contexte de changement climatique.



RAPPEL DES 3 PHASES DE LA MISSION

		Dimension « technique »	Association des acteurs
Diagnostic de la gestion des risques d'inondation en vallée de Seine	<ul style="list-style-type: none">• Comprendre le risque : aléas, enjeux et leurs évolutions• Analyser la situation des ouvrages de protection• Recenser et caractériser les « réponses » actuelles : quels acteurs, quelles actions	Vulnérabilité du territoire	Entretiens
Définition des orientations stratégiques pour la gestion du risque d'inondation	Formuler des ambitions de protection et des orientations d'intervention partagées pour la gestion future du risque inondation sur le territoire, afin de donner de la lisibilité et de la cohérence aux interventions futures des différents MOA	Une stratégie ajustée au territoire	Ateliers
Élaboration du plan d'actions	Arbitrer sur les priorités, en lien avec les moyens disponibles, pour établir un programme d'actions pour le SMGSN qui décline la stratégie de manière opérationnelle, dans le respect des périmètres et responsabilités des différents acteurs.	Caractère opérationnel du plan d'actions	Séminaire



2

Enseignements du diagnostic

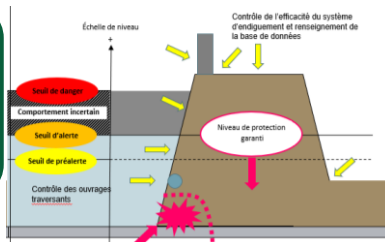
LES ENSEIGNEMENTS DU DIAGNOSTIC

Diagnostic de la gestion des risques d'inondation en vallée de Seine

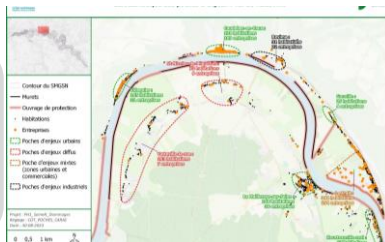
Définition des orientations stratégiques pour la gestion du risque d'inondation

Élaboration du plan d'actions

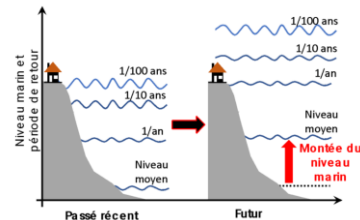
Ouvrages dégradés



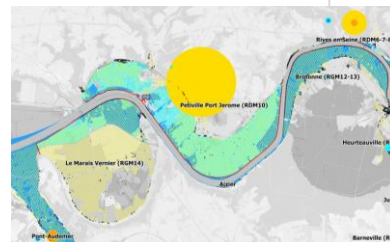
Disparités géographiques : diffus / ponctuel



Evolution de la période de retour avec le CC



Disparités d'usages



Enjeux environnementaux et GEMA



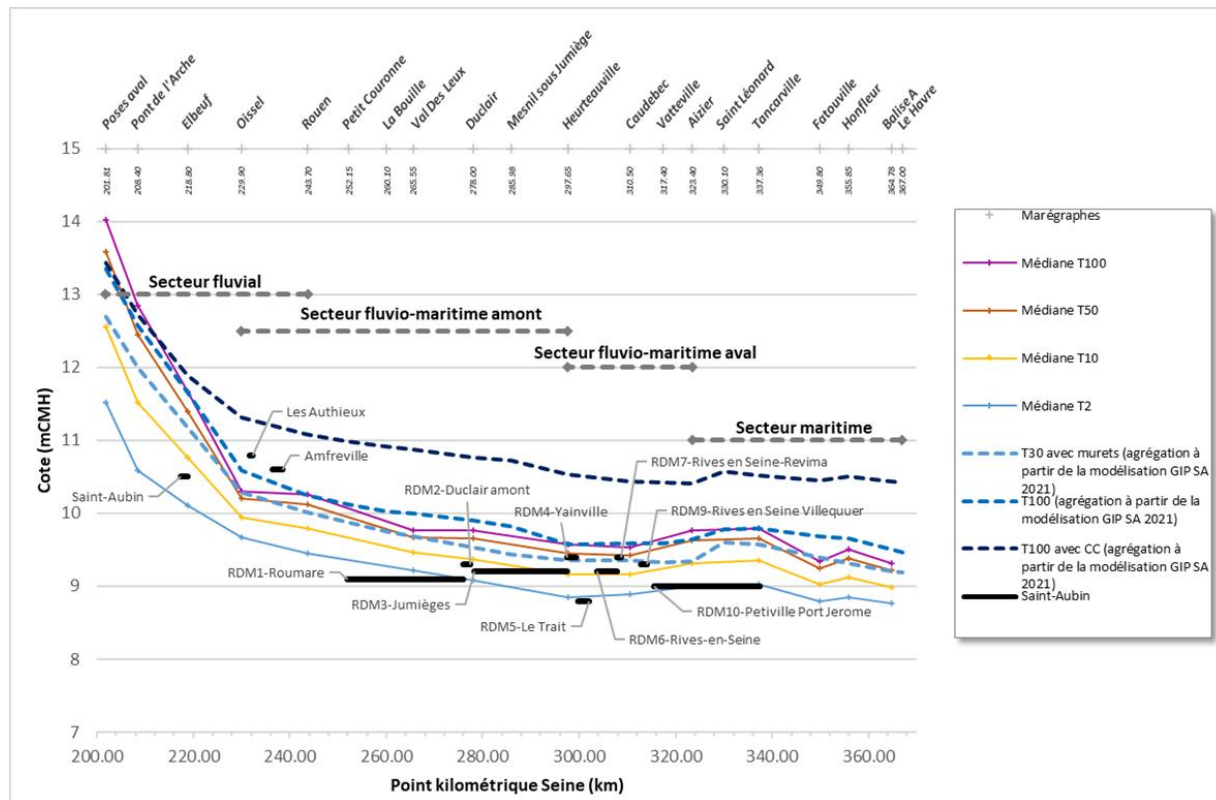
Vulnérabilité de l'isolement via coupures de routes



LES ENSEIGNEMENTS DU DIAGNOSTIC

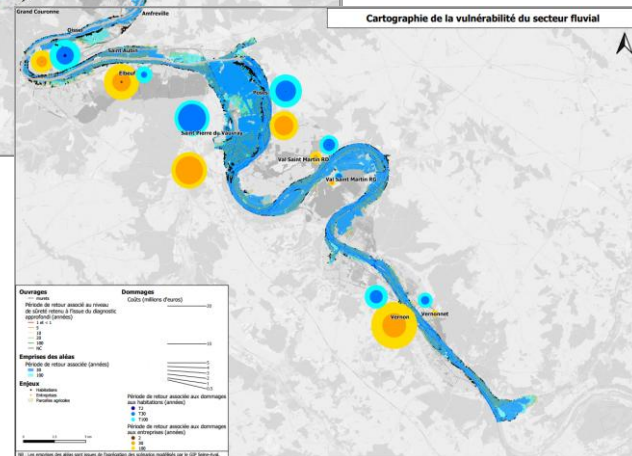
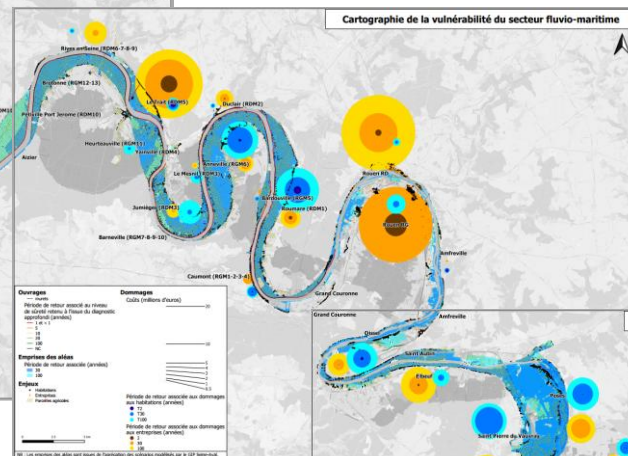
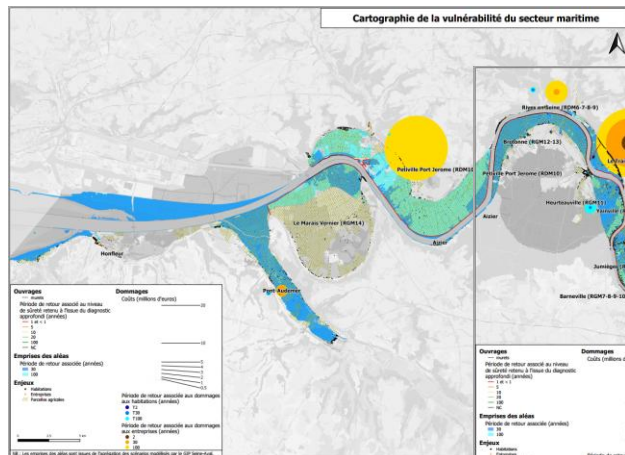
Diagnostic de la gestion
des risques d'inondation
en vallée de Seine

Durabilité des
ouvrages face au
changement
climatique et à la
montée du niveau
marin

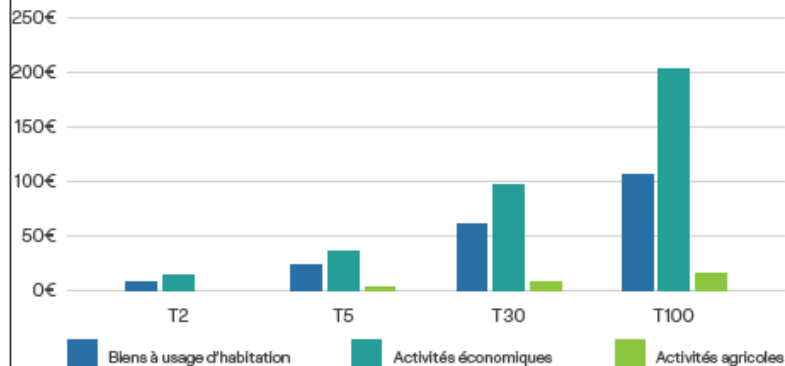


LA SEINE NORMANDE, UN TERRITOIRE PARTICULIÈREMENT VULNÉRABLE...

Diagnostic de la gestion des risques d'inondation en vallée de Seine



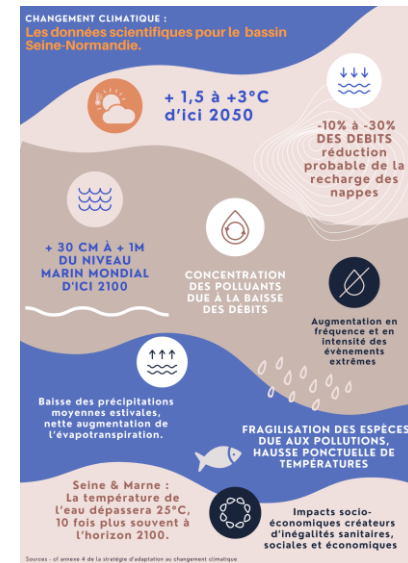
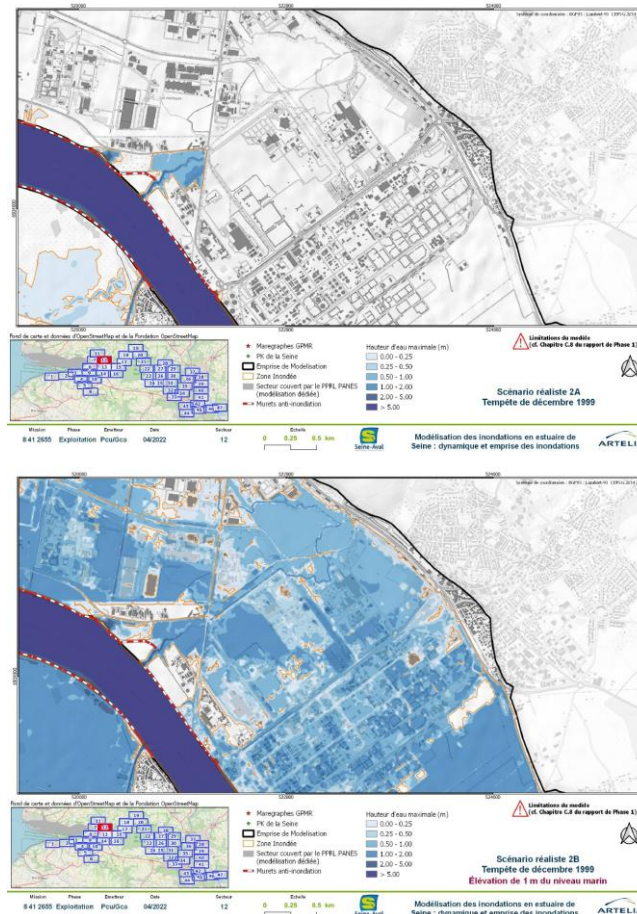
Montants des dommages par période de retour des activités économiques, des activités agricoles et des biens à usage d'habitation.



QUI VA S'ACCENTUER AVEC LE RECHAUFFEMENT CLIMATIQUE.

Pour un scénario T100 avec CC (+ 1 m du niveau marin)

- Une intensification des dommages sur l'estuaire de + 50% en amont à + de 400% sur l'aval ;
- + 330% de dommages aux activités économiques ;
- + 120% de dommages aux habitations
- Nombre d'emplois inondés triplé (Rouen RG, Le Trait et Port-Jérôme) ;
- Nombre d'habitants inondés doublé.



Source : GIEC NORMAND



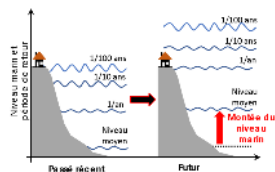
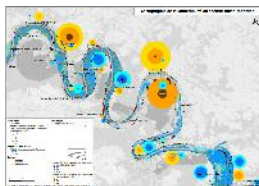
3 Orientations et dispositions stratégiques

ORIENTATIONS ET DISPOSITIONS STRATÉGIQUES

Diagnostic de la gestion des
risques d'inondation en
vallée de Seine

Définition des orientations
stratégiques pour la gestion
du risque d'inondation

Élaboration du plan
d'actions



ORIENTATION TRANSVERSALE : ANIMER LA STRATÉGIE « DE GESTION DU RISQUE INONDATIONS »

ORIENTATION 1. RÉDUIRE L'EXPOSITION AUX ALÉAS EN ARTICULANT LES DIFFÉRENTS LEVIERS MOBILISABLES

ORIENTATION 2. DÉVELOPPER LA CONNAISSANCE ET LA CONSCIENCE DU RISQUE ET ASSURER SON INTÉGRATION DANS LES DOCUMENTS D'URBANISME

ORIENTATION 3. SURVEILLER, PRÉVOIR ET ALERTER

ORIENTATION 1 : REDUIRE L'EXPOSITION AUX ALEAS

3 dispositions

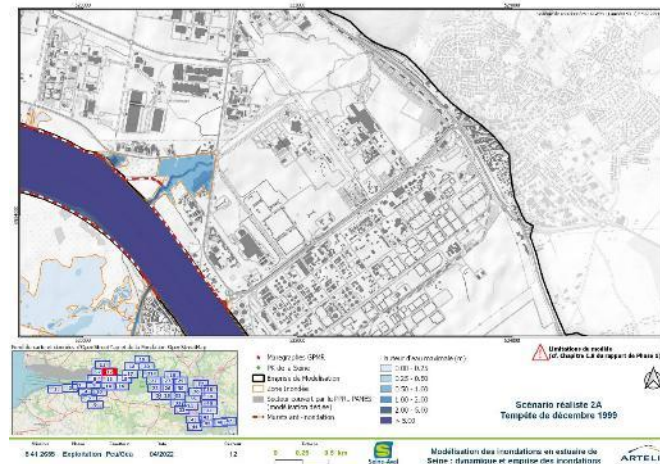
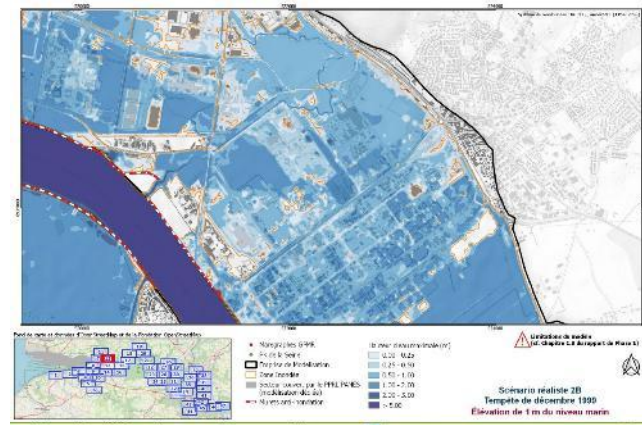
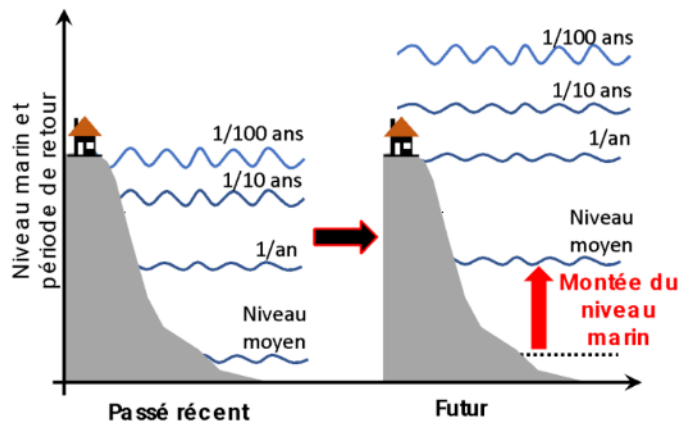
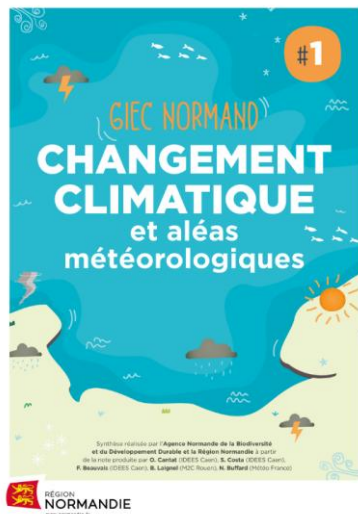
- **Réflexion sur les systèmes d'endiguement = confortement / rehausse / modification de tracé etc. (7 actions)**
- **Réduction de la vulnérabilité des enjeux exposés au risque inondation (6 actions)**
- **Mettre en place des solutions fondées sur la nature (projet Atlantis, PPMHA, neutralisation d'ouvrages etc.) (6 actions)**



ORIENTATION 2 : DEVELOPPER LA CONNAISSANCE ET LA CONSCIENCE DU RISQUE

4 dispositions

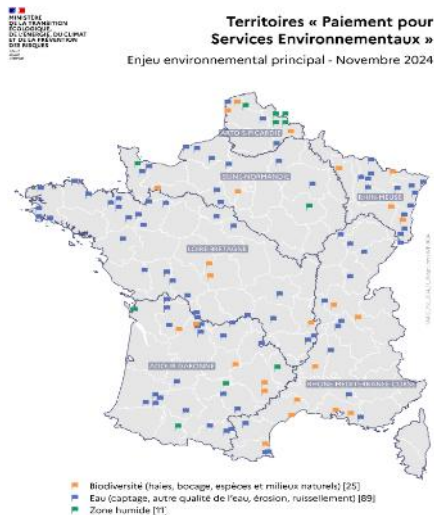
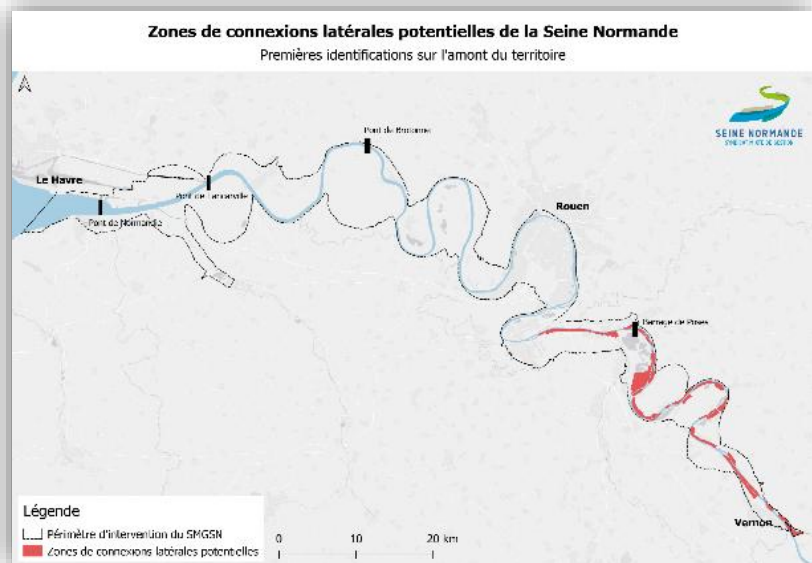
- Améliorer la connaissance de l'aléa avec les effets du changement climatique (4 actions)
- Diffuser la connaissance avec un langage commun propre à tous les acteurs (3 actions)



ORIENTATION 2 : DEVELOPPER LA CONNAISSANCE ET LA CONSCIENCE DU RISQUE

4 dispositions

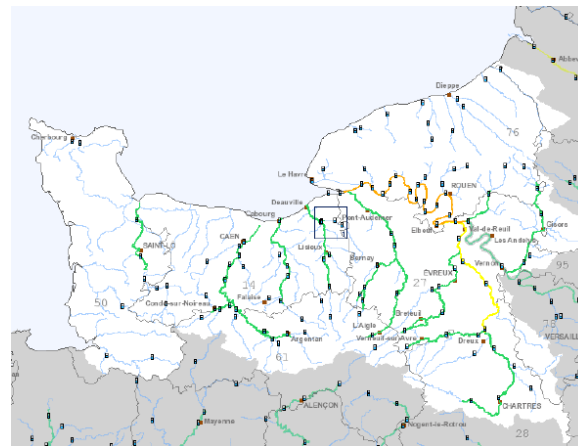
- Intégrer la connaissance du risque dans les documents d'urbanisme (2 actions).
- Élaborer une stratégie foncière en lien avec la stratégie GEMA (2 actions).



ORIENTATION 3 : SURVEILLER, PREVOIR ET ALERTER

4 dispositions

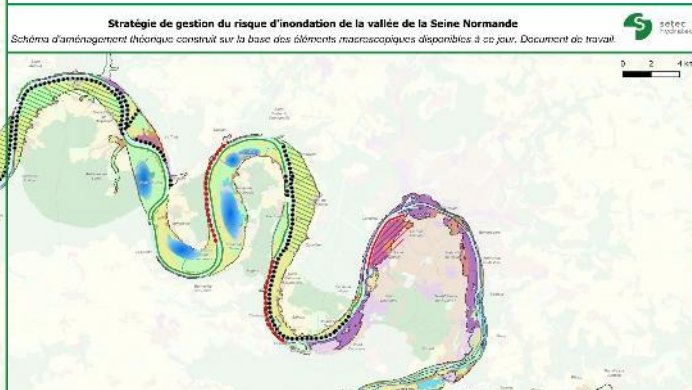
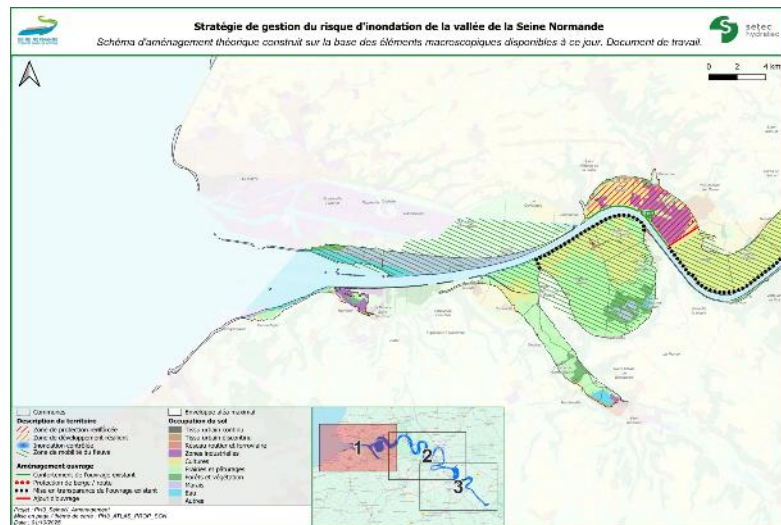
- Valoriser les outils de surveillance et accompagner les décideurs (1 action).
- S'appuyer sur les REX pour améliorer la gestion de crise (4 actions).
- Mesurer l'exposition des routes et les impacts inhérents en cas d'inondation pour mieux s'y préparer (3 actions).
- Décliner la stratégie de gestion de crise selon la dynamique de débordements (2 actions).



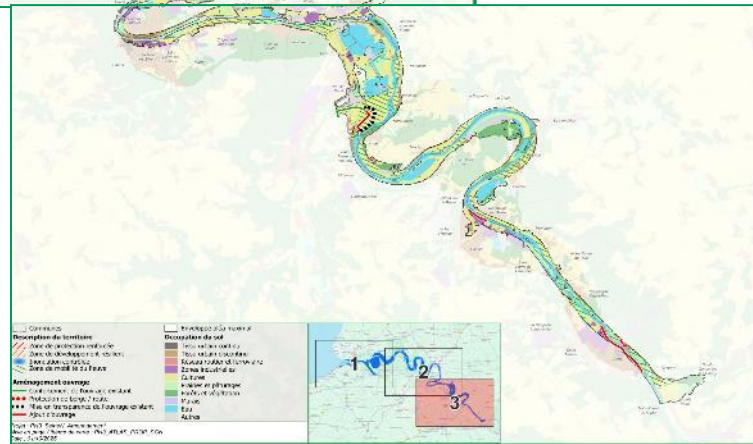
Vigicrues vigilance orange 09/02/2020



VERS UN SCENARIO GLOBAL D'AMENAGEMENT DE LA VALLEE



- Scénario itératif s'appuyant sur une vision macroscopique



4 CADRE DE MISE EN OEUVRE



SCHEMAS, PLANS DE GESTION ET D'ACTION CADRES



PLAN DE GESTION DES RISQUES D'INONDATION

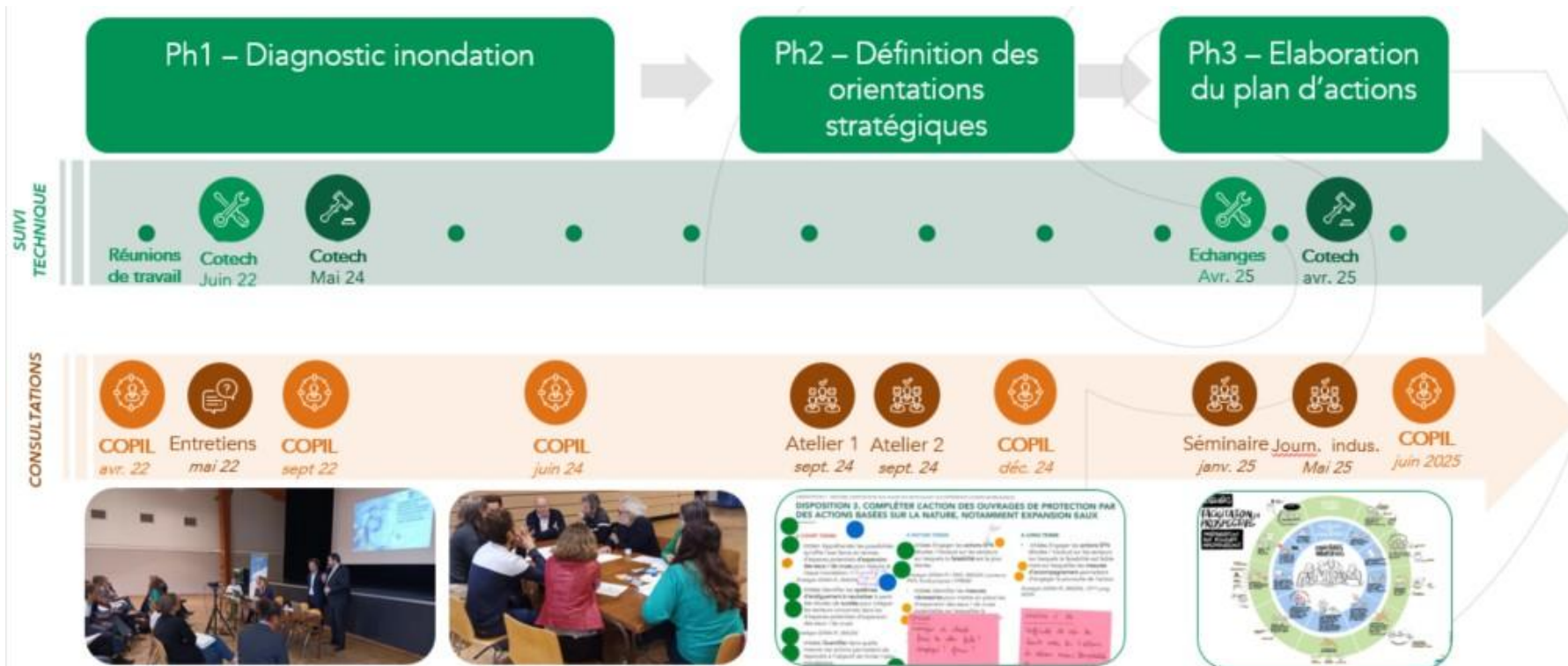
Bassin Seine-Normandie
2022-2027



Adresser l'intégralité du PGRI adapté en 2022 sur le site internet de la Direction régionale et interdépartementale de l'environnement, de l'aménagement et des transports



INSTANCES DE CONSULTATION & CONCERTATION MISES EN PLACE



DECLINAISON DES STRATEGIES GEMA & PI EN OUTILS OPERATIONNELS



Stratégie
prévention des
inondations

PI

Programme
d'études
préalables

PEP

Programme
d'actions de
prévention des
inondations

PAPI SEINE
NORMANDE

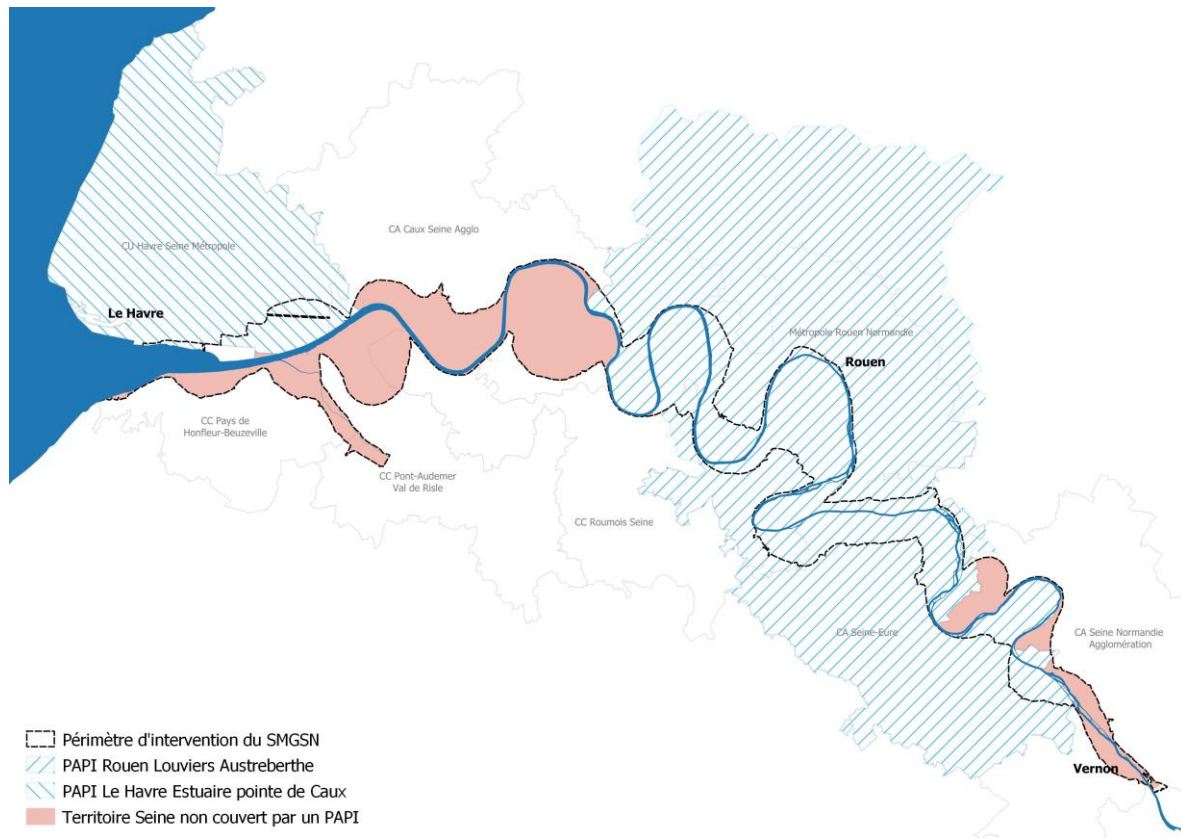


Stratégie GEMA

CTECB 2026-
2030

ARTICULATION FORTE AVEC LES
DISPOSITIFS EXISTANTS

UN PAPI SEINE NORMANDE



- **Déclaration d'intention d'un PAPI SEINE NORMANDE**
- **Équité territoriale**
- **Élaboration du PEP en cours (programme d'études préalables)**
- **Réduction de la vulnérabilité (diagnostics + travaux)**
- **Développement coordonné de la culture du risque**
- **Travaux sur les SE non pris en charge dans le PAPI RLA**
- **Suivi caméras de la Seine**
- **Organisation d'un comité technique PAPI en janvier**



SEINE NORMANDE
SYNDICAT MIXTE DE GESTION

Contact : Benjamin BEAUDOUIN
02 79 18 22 45 – benjamin.beaudouin@smgsn.fr